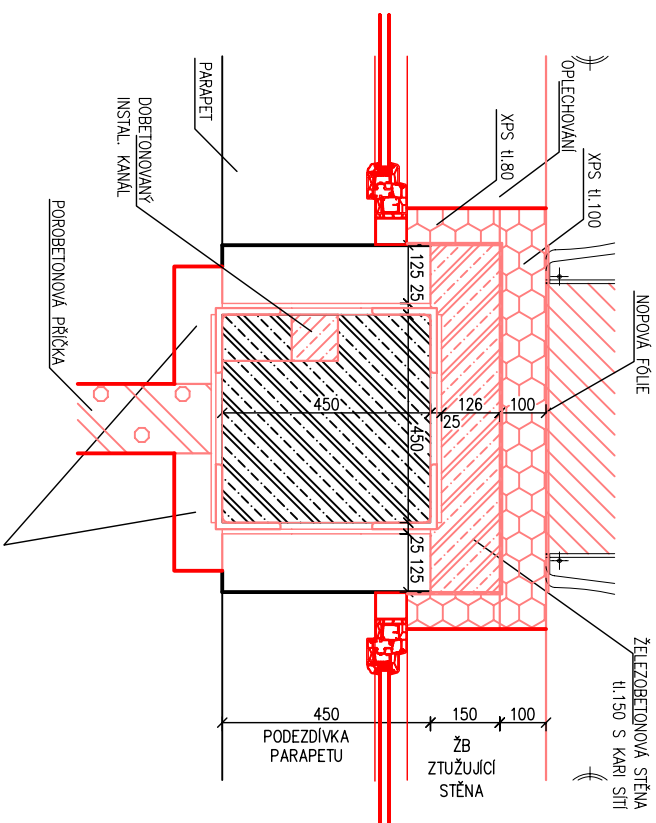


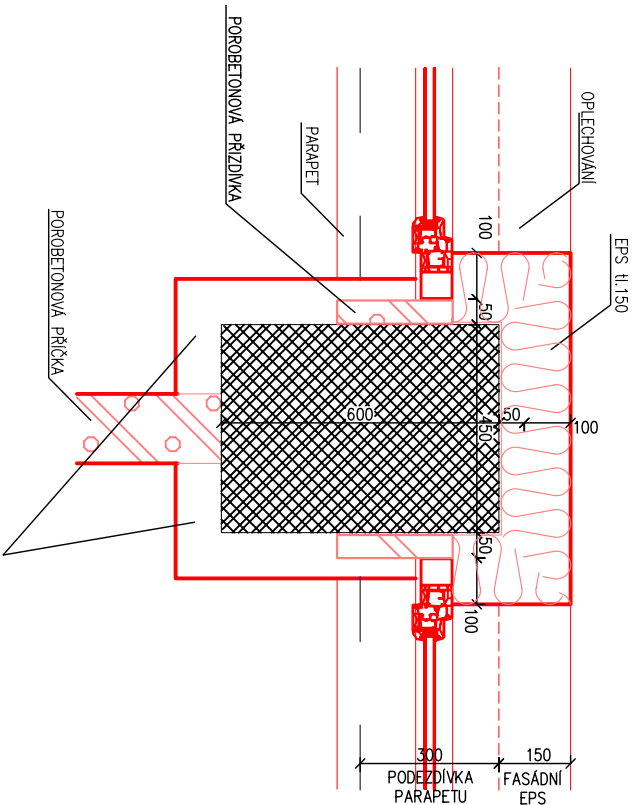
SCHEMA OPLÁŠTĚNÍ OBVODOVÝCH SLOUPŮ

1P2



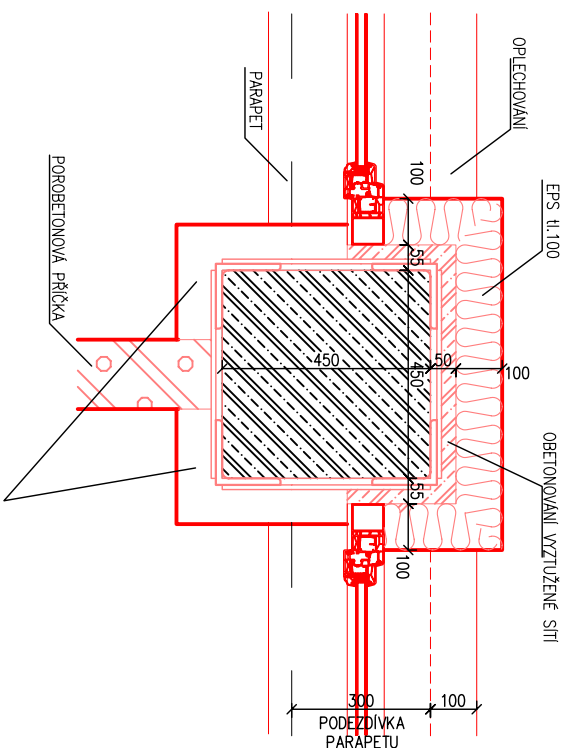
1PP – OPLÁŠTENÍ VZTUŽENÝCH SLOUPŮ POMOCÍ SDK PŘEDSTĚNÝ – tl. 80mm S ODOLNOSTÍ EI 60 (NAPŘ. RIGIPS OK 12)

4NP



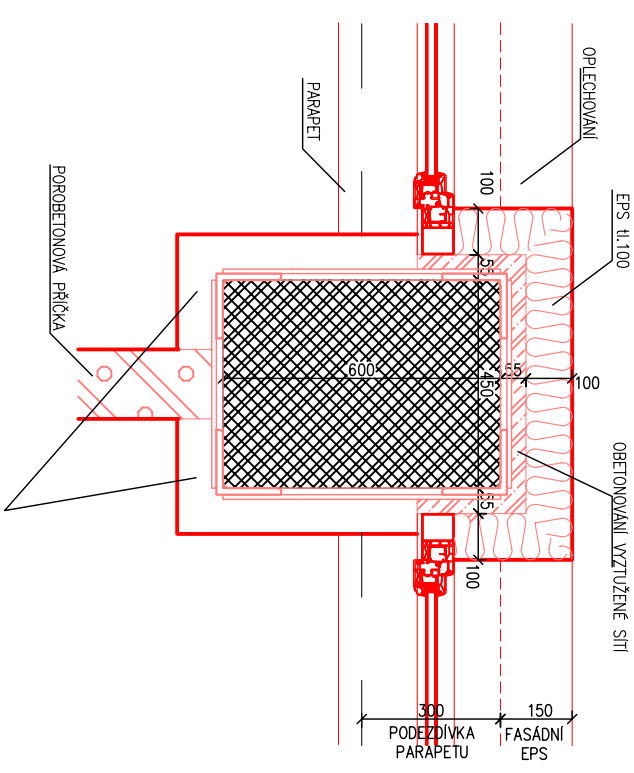
4NP – OPLAŠTĚNÍ VYZTUŽENÝCH SLOUPŮ POMOCÍ JEDNODUCHÉ SDK PŘEDSTĚNÝ – tl. 75mm

1NP



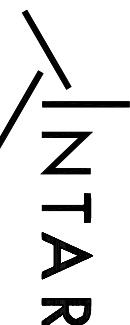
1NP - OPLÁŠENÍ VYTUŽENÝCH SLOUPŮ POMOCÍ SDK PŘEDSTĚNÝ - tl. 75mm S ODOLNOSTÍ EI 45 (NAPŘ. RIGIPS OK 12 DLE POŽÁRNÍHO KATALOGU RIGIPS)

2NP-3NP



2NP-3NP – OPLAŠTENÍ VYTUŽENÝCH SLOUPŮ POMOCÍ SDK PŘEDSTĚVY – tl. 75mm S ODDOLNOSTÍ EI 45
(MAPŘ. RIGIPS OK 12 DLE POŽÁRNÍHO KATALOGU RIGIPS)

 $\pm 0,000 = 260,830 \text{ mm (Bvp)}$

HL. PROJEKTANT	ING. TOMAŠ LABÍK	 <div>Bezručova 17a, 656 73 Brno www.intar.cz info@intar.cz tel.: 543 422 211, fax: 543 211 173</div>
ODP. PROJEKTANT	ING. TOMAŠ LABÍK	
VYPRACOVAL	ING. TOMAŠ LABÍK	
KONTROLA	ING. PETR SVOBODA	
INVESTOR	Výzkumný ústav veterinárního lékařství, Hudcova 70, Brno	
MÍSTO STAVBY	Hudcova 70, Brno	ZAK.Č.: 2 0006 031-4
REKONSTRUKCE PAVILONU č. 3	STUPEŇ PD:	DPS
	DATUM:	05/2010
	FORMÁT:	2 A4
	SOUBOR:	.dwg
F.1.1 ARCHITEKTONICKÉ A STAVEBNÉ TECHNICKÉ ŘEŠENÍ SCHÉMA OPLAŠTĚNÍ SLOUPŮ	MĚŘITKO: 1:25	VÝKRES Č.: 33